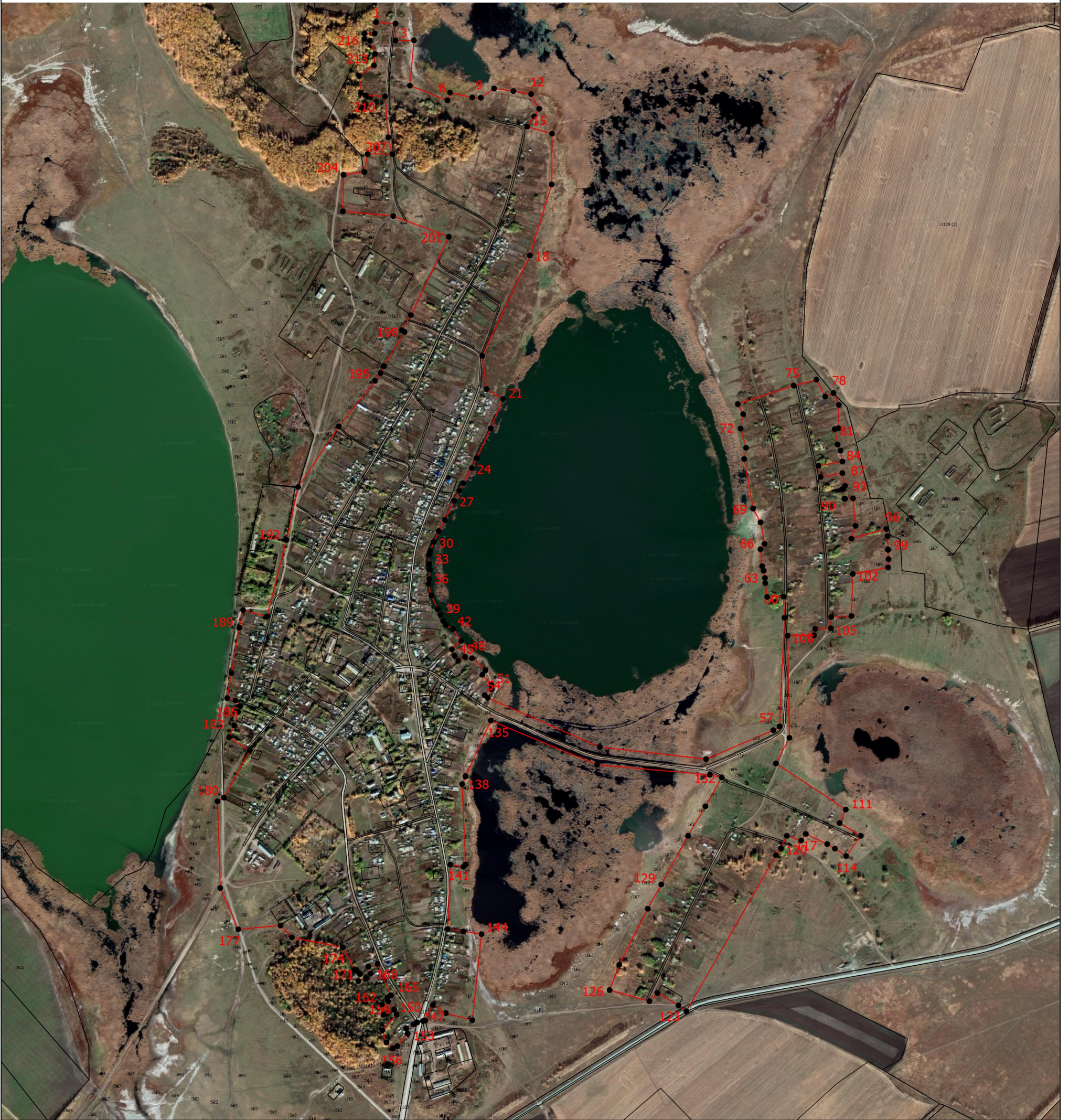


## Раздел 4

### План границ объекта



Масштаб 1:15000

#### Условные обозначения

- Существующая часть границы, имеющиеся в ЕГРН сведения о которой достаточны для определения ее местоположения
- вновь образованная часть границы, сведения о которой достаточны для определения ее местоположения
- Характерная точка границы, сведения о которой позволяют однозначно определить ее положение на местности
- Обозначение новой характерной точки
- Кадастровый номер земельного участка
- Обозначение контура земельного участка



Подпись

*Handwritten signature in blue ink.*

Дата "18." 06. 2021 г.

Место для оттиска печати (при наличии) лица, составившего описание местоположения границ объекта